

LEGENDA ÚPRAV OMÍTKOVÝCH PLOCH:

U PŮVODNÍCH OMÍTEK S DOCHOVANÝM LÍCEM BUDE PROVEDENO RESTAURÁTORSKÉ POSOUZENÍ MOŽNOSTI ZACHOVÁNÍ NA ZÁKLADĚ SOUDRNOSTI S PODKLADEM, MOŽNOSTI FIXACE, ZAPOJENÍ OMÍTEK DO CELKOVÉ ÚPRAVY POVRCHU FASÁDY.ODSTRANĚNÝ BUDOU ČÁSTI NAPROSTO ZNEHODNOCENÉ NEBO FIXACE NESCHOPNÉ. ODPUKLÉ ČÁSTI S TRHLINAMI, KOMISIONĚLNĚ VYHODNOCENĚ K ZACHOVÁNÍ PO POSTAVENÍ LEŠENÍ, INJEKTOVAT VHDODNÝM PROSTŘEDKEM (NAPŘ. LEDAN), NA DROBNÉ TRHLINY POUŽÍT NAPŘ. VAPORINJEKT. VLASTNÍ INJEKTAŽ PROVÁDĚT TLAKOVĚ NEBO ZA POMOCI INJEKČNÍCH STRÍKAČEK. ODPUKLÉ ČÁSTI, KTERÉ NELZE ZACHOVAT BUDOU OKLEPÁNY NA CÍHELNÝ PODKLAD A DOPLNĚNÝ NOVÝMI, VÁPENÝMI OMÍTKAMI , KTERÉ BUDOU SVÝM SLOŽENÍM A VLASTNOSTMI PODOBNÉ PŮVODNÍM, A TO VČ. OBSAHU A VELIKOSTI KAMENIVA. TRHLINY VYZNAČNĚ VE VÝKRESOVÉ ČÁSTI BUDOU PROSKRÁBNUTY AŽ NA CÍHELNÝ PODKLAD, ROZŠÍŘENY NA SPÁRU CA. 10 mm,KTERÁ BUDE VYPLNĚNA JEMNOU VÁPENNOU MALTOU. V PŘÍPADĚ, ŽE TRHLINA BUDE PROPSÁNA I DO CÍHELNÉHO ZDIVA, BUDE PROSKRÁBNUTO I ZDIVO, KTERÉ BUDE VYPLNĚNO EXPANZNÍ MALTOU. PO CELKOVÉM ZPEVNĚNÍ OMÍTEK A FIXACI KER OČISTIT PLOCHY ZA POMOCI TLAKOVÉ PÁRY A JEMNĚHO OMETENÍ. TECHNOLOGIE OMÍTEK BUDE V PŘEDSTIHU ODZKOUŠENA NA VYBRANÝCH VZORČÍCH FASÁDÝ. KONEČNÁ ÚPRAVA NAVAŽÁNÍ OMÍTKOVÝCH KER NA SOUSEDNÍ OMÍTKY BUDE PROVEDENA DLE CHARAKTERU OMÍTKY ZÁVĚRČNĚO RETUŠÍ, ODZKOUŠENOU V JEDNOTLIVÝCH PŘÍPÁDECH NA REFERENČNÍM VZORKU. NAVAŽUJÍCÍ DOPLNĚVANÉ OMÍTKY NESMÍ V ŽÁDNÉM PŘÍPADĚ PŘESAHOVAT PŘES DOCHOVANÉ FRAGMENTY OMÍTEK. PŘECHODY BUDOU PLYNLÉ S OSTRĚ OHRAZENÍMI PLOCHAMI. DOPLNŮVÁNÍ KER PŮVODNÍCH VÁPENÝCH OMÍTEK BUDE PROVÁDĚNO PO ZPEVNĚNÍ A POUZE RETUŠÍ, A TO POUZE U LOKÁLNĚ HRUBĚ NARUŠENÝCH MÍST. RETUŠ PROVĚST VÁPENNÝM MATERIÁLEM ODPOVÍDAJÍCÍM FRACCI A ZABARVENÍM PŮVODNÍMU DOCHOVANÉMU MATERIÁLU, BEZ PŘESAHOVÁNÍ PLOCH PŮVODNÍ OMÍTKY.

KRY VYROVNÁVACÍCH PODHOZŮ A DOCHOVANÝCH OMÍTEK BEZ LÍCE BUDOU ZACHOVÁNY . ODSTRANĚNÝ BUDOU PO KOMISIONÁLNÍM POSOUZENÍ POUZE ČÁSTI NAPROSTO ZNEHODNOCENÉ NEBO ZPEVNĚNÍ NESCHOPNÉ. DOCHOVANÉ PLOCHY BUDOU ZPEVNĚNÝ ODOBNNÝM ZPŮSOBEM JAKO DOCHOVANÉ CELÉ ČÁSTI BAROKNÍCH FASÁD. OMÍTKY BUDOU NIM MOHLY BÝT PŘIPOJENY NOVÉ OMÍTKOVÉ VRSTVY SOUSEDNÍCH PLOCH - VIZ. VÝŠĚ. LICOVÁ VRSTVA BUDE DOPLNĚNA V MÍSTĚCH POŠKOZENÍ MALTOVOU SMĚSI STEJNÉ STRUKTURY A MATERIÁLOVÉHO SLOŽENÍ JAKO MÁ DOPLNŮVANÁ VRSTVA PODKLADU. PŘEDPOKLAD - VÁPENNÁ MALTA S PŘÍDAVKEM HYDRAULICKÉHO POJIVA: 4 DÍLY METAKAOLINU (VARIANTĚ LZE I TRASU) , 12 DÍLŮ VÁPENNÉ KAŠE, 30 DÍLŮ KAMENIVA (PIŠKU). KAMENIVO BUDE OBSAHOVAT OSTROHRANNĚ KAMENIVO - ELUVIUM ŽULY, KOPANÝ PÍSEK S VYSOKÝM PODÍLEM JÍLOVÝCH MATERIÁLŮ A SLÍD. KONEČNÁ ÚPRAVA POVRCHU BUDE PROVEDENA DŘEVĚNÝM HLADÍTKEM AŽ DO DOSAŽENÍ HLADKÉHO UTAŽENÉHO POVRCHU, ODPOVÍDAJÍCÍMU PŮVODNÍM DOCHOVANÝM OMÍTKAM. TECHNOLOGIE KONEČNÉ ÚPRAVY BUDE ODSOHLAŠENA NA REFERENČNÍM VZORKU. PŮVODNÍ POVRCH OMÍTEK VĚTNĚ PROFILOVANÝCH ŘÍMS BUDE DO FASÁDY ZAPOJEN TAK, ŽE NOVÉ ÚSEKY OMÍTKY BUDOU K PŮVODNÍ POUZE DOTÁŽENY. NAVAŽUJÍCÍ DOPLNĚVANÉ OMÍTKY NESMÍ V ŽÁDNÉM PŘÍPADĚ PŘESAHOVAT PŘES DOCHOVANÉ FRAGMENTY PŮVODNÍCH OMÍTEK, PŘECHODY BUDOU PLYNLÉ S OSTRÝM OHRAZENÍM.

PLOCHY SMÍŠENÉHO ZDIVA BEZ OMÍTKY. A PLOCHY ŽE KTERÝCH MUSELA BÝT OMÍTKA KVŮLI NESOUDRNOSTI NEBO ZNEHODNOCENÍ ODSTRANĚNA, BUDOU OPATŘENY NOVÝMI OMÍTKOVÝMI VRSTVAMI DLE PŮVODNÍ TECHNOLOGIE, Tedy klasickým ručním nanášením s důrazem na kopírování grobných nerovností povrchu fasád. Omítky budou provedeny ve dvou po sobě jdoucích cyklech, nanášením hrubého podhozu (po vrstvách tl. max. 2 cm) v místech s potřebou vyrovnání tloušťky omítky a vlastního jednovrstvé hladzné omítky o max. tl. 1,5-2 cm. Konečná úprava povrchu bude provedena dřevěným hladítkem, a to až do vytvoření hladké omítky a utažení povrchu, odpovídající povrchu PŮVODNÍCH DOCHOVANÝCH OMÍTEK. TECHNOLOGIE KONEČNÉ ÚPRAVY BUDE ODSOHLAŠENA NA REFERENČNÍM VZORKU. MATERIÁLOVÉ SLOŽENÍ BUDE ODPOVÍDAT PŮVODNÍM OMÍTKÁM, PŘEDPOKLÁDANÉ POMĚRY MÍSENÍ MALTY NA VYROVNÁVACÍ VRSTVU I JEDNOVRSTVOU OMÍTKU JSOU: 4 DÍLY METAKAOLINU (VARIANTĚ LZE I TRASU) , 12 DÍLŮ VÁPENNÉ KAŠE, 28 DÍLŮ KAMENIVA (PIŠKU) S OBSAHEM OSTROHRANNÉHO KAMENIVA OBSAHUJÍCÍM PŘEDEVŠÍM KRĚMENY ŽE ŽUL A METAMORFOVANÝCH HORNIN, SVORY A SLÍDY S PŘÍDAVKEM CCA. 10% KAMENIVA O VELIKOSTI ZRNA VĚTŠÍM NEŽ 1 MM.PRO JEDNOVRSTVOU OMÍTKU POUŽÍT ELUVIUM ŽULY S VYSOKÝM PODÍLEM JÍLOVÝCH MATERIÁLŮ A SLÍD.

PLOCHY FASÁDY BUDOU OPATŘENY NOVOU JEDNOVRSTVOU VÁPENNOU JEMNOZRNNOU OMÍTKOU (ZRNO 1 mm) SHODNĚ JAKO PLOCHY SMÍŠENÉHO ZDIVA BEZ OMÍTEK.

LEGENDA ÚPRAV ŠTUKOVÝCH PRVKŮ:

ŠTUKOVÉ ČÁSTI ŘÍMS A ŠTUKOVÁ OSTĚNÍ OKEN (SUPRAFENESTRY) BUDOU UVEDENY DO PŮVODNÍHO STAVU. PO PROVEDENÍ DETAILNÍHO RESTAURÁTORSKÉHO PRŮZKUMU NA ZBYTKY PŮVODNÍCH BAREVNÝCH ÚPRAV POVRCHU DOJDE K UPEVNĚNÍ PŘÍPADNÝCH PŮVODNÍCH BAREVNÝCH NÁLEZŮ, KTERÉ BUDOU V PŘÍPADĚ NUTNOSTI ZPEVNĚNY OPAKOVANÝMI POSTŘIKY ROZTOKEM HYDROXIDU VÁPENATÉHO - 50 CYKLŮ ZA TEPLÉHO POČASÍ, NEBO ZPEVNŮVACEM TYPU POROSIL RZ, ZTS APOD. TRHLINY V PŮVODNÍCH PROFILACÍCH PROSKRÁBNOUT AŽ NA ÚROVĚN CÍHLY A ŠÍRKU SPÁRY MIN. 10 mm. SPÁRY VYPLNIT JEMNOU VÁPENNOU MALTOU. VELMI CITLIVĚ ODSTRANIT VÝDUTÉ A PŘÍPADNĚ CEMENTOVÉ PLOMBY. PROVĚST MODELAČNÍ DOPLNĚNÍ CHYBĚJÍCÍCH PROFILACÍ NEBO JEJICH ČÁSTI ŠTUKOVÝM MATERIÁLEM, KTERÝ BUDE SVÝM SLOŽENÍM A VLASTNOSTMI PODOBNÝ PŮVODNÍMU, A TO VČ. OBSAHU A VELIKOSTI KAMENIVA. ÚPRAVY BUDOU PROVÁDĚNY LOKÁLNĚ, NIKOLIV CELOPLOŠNĚ.

LEGENDA ÚPRAV LÍCE REŽNÉHO ZDIVA:

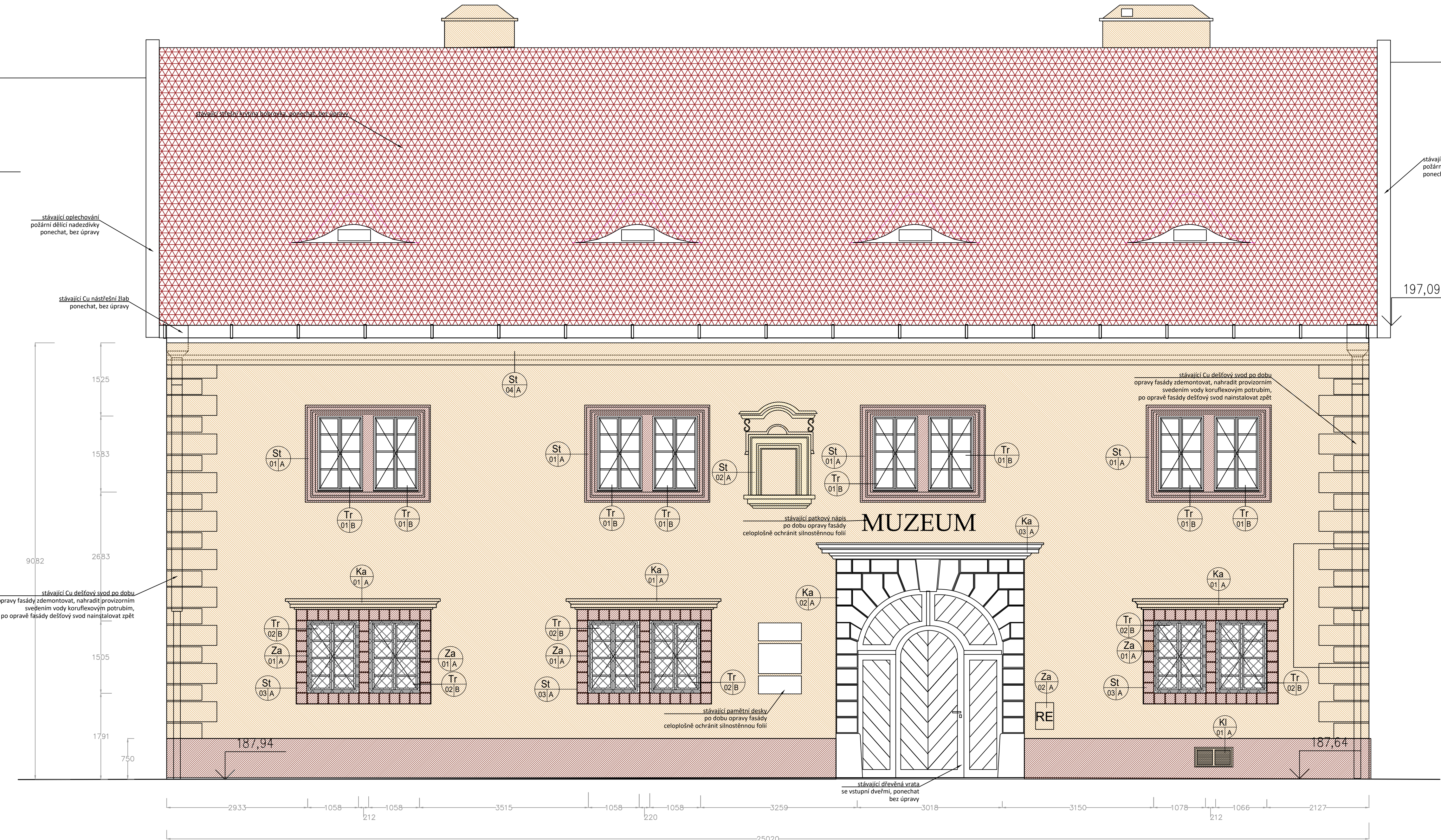
PROHOZ LÍCE OBNAŽENÉHO KAMENNÉHO (SMÍŠENÉHO ZDIVA) NASTAVOVANOU MALTOU S PŘÍDAVKEM HYDRAULICKÉHO POJIVA (METAKAOLINU, TRASU, NIKOLIV PORTLANDSKÉHO CEMENTU) V PŮMĚRU 4 DÍLY METAKAOLINU , 12 DÍLŮ VÁPENNÉ KAŠE, 28 DÍLŮ KAMENIVA (PIŠKU) ODOBNNÉHO JAKO HRUBÝ PODHOZ OMÍTEK. OBNAŽENÉ ZDIVO OČISTIT DO HLINITÝCH DEPOZITŮ NYLONOVÝMI KARTÁČI, VÝŠKRABAT NEPEVNÉ SPÁRY DO HL. MAX. 50 MM,PROVĚST ZASPÁROVÁNÍ ZDIVA A NÁSLEDNĚ OCHRANNÝ PROHOZ IDENTICKOU MALTOU.

MÍSTO ODBĚRU VZORKU PRO VYHODNOCENÍ ZASOLENÍ ZDIVA

LEGENDA ÚPRAV KAMENNÝCH PRVKŮ:

VŠEKERÉ DOCHOVANÉ KAMENNÉ PRVKY FASÁDY, Tedy HLAVNÍ ŘÍMSA, NADOKENNÍ ŘÍMSY BUDOU PO ZPŘÍSTUPNĚNÍ Z LEŠENÍ ODBORNĚ POSOUZENY Z HLEDISKA STATICKÉHO A MECHANICKÉHO PORUŠENÍ. S UVEDENÍM NAVRŽENÉHO ZPŮSOBU ČISTĚNÍ, ZPEVNĚNÍ, KOTVENÍ A EVENT. DOMODELOVÁNÍ MALTOU. PŘÍPADNĚ VÝMĚNA SILNĚ DEGRADOVANÝCH KAMENŮ KOPEMÍ. PŮVODNÍ POVRCHOVÉ ÚPRAVY KAMENNÉ NEBUDOU ODSTRANOVÁNY. ALE ZAFIXOVÁNY. BUDOU PROVEDENY NAVRŽENÉ PRÁCE PODLE PRŮZKUMU A POSTUPŮ UVEDENÝCH V TECHNICKÉ ZPRÁVĚ. KAMENNÉ ŘÍMSY BUDOU HLOUBKOVĚ ZASPÁROVÁNY VÁPENNOU MALTOU

REPLIKY PŮVODNÍCH DOPLNŮVANÝCH KAMENNÝCH PRVKŮ FASÁDY - OKENNÍ OSTĚNÍ NEBO JEJICH ČÁSTI, SOKLOVÉ DESKY A CHYBĚJÍCÍ ČÁSTI KAMENNÝCH ŘÍMS VYROBIT Z KAMENE (ŽULA, VÝJIMEČNĚ PÍSKOVEC) CO DO STRUKTURY, HRUBOZRNNOSTI A BAREVNOSTI CO NEJPODOBNEJŠÍ ORIGINALNÍMU PRVKU. POHLEDOVÉ PLOCHY KAMENE BUDOU OPRACOVÁNY PEMRLOVÁNÍM, PLOCHY URČENÉ K ZAZDĚNÍ ŠALÍROVÁNÍM. DOPLNŮVANÉ ŘÍMSY BUDOU OPATŘENY TENKOU OMÍTKOVOU VRSTVOU DTTO. DOCHOVANÉ. FINÁLNÍ POVRCHOVÁ ÚPRAVA BUDE PROVEDENA VICEVRSTVÝM SILIKÁTOVÝM NÁTĚREM JAKO U OMITANÝCH PLOCH FASÁD A TO V ODPOVÍDAJÍCÍ BAREVNOSTI DANÉ KONKRÉTNÍ FASÁDY. DOPORUČUJE SE PROVĚST JEMNOU ÚPRAVU BAREVNÉHO TONU NÁTĚRU POUŽITÉHO PRO KAMENNÉ PRVKY MÍRNÝM ZTMAVENÍM.



SI 01/A

1) výstup dokumentace
2) základní průřez
3) stávající stavební materiál
4) stávající stavební materiál
5) stávající stavební materiál
6) stávající stavební materiál
7) stávající stavební materiál
8) stávající stavební materiál
9) stávající stavební materiál
10) stávající stavební materiál

SI 02/A

1) výstup dokumentace
2) základní průřez
3) stávající stavební materiál
4) stávající stavební materiál
5) stávající stavební materiál
6) stávající stavební materiál
7) stávající stavební materiál
8) stávající stavební materiál
9) stávající stavební materiál
10) stávající stavební materiál

SI 03/A

1) výstup dokumentace
2) základní průřez
3) stávající stavební materiál
4) stávající stavební materiál
5) stávající stavební materiál
6) stávající stavební materiál
7) stávající stavební materiál
8) stávající stavební materiál
9) stávající stavební materiál
10) stávající stavební materiál

SI 04/A

1) výstup dokumentace
2) základní průřez
3) stávající stavební materiál
4) stávající stavební materiál
5) stávající stavební materiál
6) stávající stavební materiál
7) stávající stavební materiál
8) stávající stavební materiál
9) stávající stavební materiál
10) stávající stavební materiál

SI 05/A

1) výstup dokumentace
2) základní průřez
3) stávající stavební materiál
4) stávající stavební materiál
5) stávající stavební materiál
6) stávající stavební materiál
7) stávající stavební materiál
8) stávající stavební materiál
9) stávající stavební materiál
10) stávající stavební materiál

SI 06/A

1) výstup dokumentace
2) základní průřez
3) stávající stavební materiál
4) stávající stavební materiál
5) stávající stavební materiál
6) stávající stavební materiál
7) stávající stavební materiál
8) stávající stavební materiál
9) stávající stavební materiál
10) stávající stavební materiál

SI 07/A

1) výstup dokumentace
2) základní průřez
3) stávající stavební materiál
4) stávající stavební materiál
5) stávající stavební materiál
6) stávající stavební materiál
7) stávající stavební materiál
8) stávající stavební materiál
9) stávající stavební materiál
10) stávající stavební materiál

SI 08/A

1) výstup dokumentace
2) základní průřez
3) stávající stavební materiál
4) stávající stavební materiál
5) stávající stavební materiál
6) stávající stavební materiál
7) stávající stavební materiál
8) stávající stavební materiál
9) stávající stavební materiál
10) stávající stavební materiál

SI 09/A

1) výstup dokumentace
2) základní průřez
3) stávající stavební materiál
4) stávající stavební materiál
5) stávající stavební materiál
6) stávající stavební materiál
7) stávající stavební materiál
8) stávající stavební materiál
9) stávající stavební materiál
10) stávající stavební materiál

SI 10/A

1) výstup dokumentace
2) základní průřez
3) stávající stavební materiál
4) stávající stavební materiál
5) stávající stavební materiál
6) stávající stavební materiál
7) stávající stavební materiál
8) stávající stavební materiál
9) stávající stavební materiál
10) stávající stavební materiál

SI 11/A

1) výstup dokumentace
2) základní průřez
3) stávající stavební materiál
4) stávající stavební materiál
5) stávající stavební materiál
6) stávající stavební materiál
7) stávající stavební materiál
8) stávající stavební materiál
9) stávající stavební materiál
10) stávající stavební materiál

SI 12/A

1) výstup dokumentace
2) základní průřez
3) stávající stavební materiál
4) stávající stavební materiál
5) stávající stavební materiál
6) stávající stavební materiál
7) stávající stavební materiál
8) stávající stavební materiál
9) stávající stavební materiál
10) stávající stavební materiál

SI 13/A

1) výstup dokumentace
2) základní průřez
3) stávající stavební materiál
4) stávající stavební materiál
5) stávající stavební materiál
6) stávající stavební materiál
7) stávající stavební materiál
8) stávající stavební materiál
9) stávající stavební materiál
10) stávající stavební materiál

SI 14/A

1) výstup dokumentace
2) základní průřez
3) stávající stavební materiál
4) stávající stavební materiál
5) stávající stavební materiál
6) stávající stavební materiál
7) stávající stavební materiál
8) stávající stavební materiál
9) stávající stavební materiál
10) stávající stavební materiál

SI 15/A

1) výstup dokumentace
2) základní průřez
3) stávající stavební materiál
4) stávající stavební materiál
5) stávající stavební materiál
6) stávající stavební materiál
7) stávající stavební materiál
8) stávající stavební materiál
9) stávající stavební materiál
10) stávající stavební materiál

SI 16/A

1) výstup dokumentace
2) základní průřez
3) stávající stavební materiál
4) stávající stavební materiál
5) stávající stavební materiál
6) stávající stavební materiál
7) stávající stavební materiál
8) stávající stavební materiál
9) stávající stavební materiál
10) stávající stavební materiál

SI 17/A

1) výstup dokumentace
2) základní průřez
3) stávající stavební materiál
4) stávající stavební materiál
5) stávající stavební materiál
6) stávající stavební materiál
7) stávající stavební materiál
8) stávající stavební materiál
9) stávající stavební materiál
10) stávající stavební materiál

SI 18/A

1) výstup dokumentace
2) základní průřez
3) stávající stavební materiál
4) stávající stavební materiál
5) stávající stavební materiál
6) stávající stavební materiál
7) stávající stavební materiál
8) stávající stavební materiál
9) stávající stavební materiál
10) stávající stavební materiál

SI 19/A

1) výstup dokumentace
2) základní průřez
3) stávající stavební materiál
4) stávající stavební materiál
5) stávající stavební materiál
6) stávající stavební materiál
7) stávající stavební materiál
8) stávající stavební materiál
9) stávající stavební materiál
10) stávající stavební materiál

SI 20/A

1) výstup dokumentace
2) základní průřez
3) stávající stavební materiál
4) stávající stavební materiál
5) stávající stavební materiál
6) stávající stavební materiál
7) stávající stavební materiál
8) stávající stavební materiál
9) stávající stavební materiál
10) stávající stavební materiál

SI 21/A

1) výstup dokumentace
2) základní průřez
3) stávající stavební materiál
4) stávající stavební materiál
5) stávající stavební materiál
6) stávající stavební materiál
7) stávající stavební materiál
8) stávající stavební materiál
9) stávající stavební materiál
10) stávající stavební materiál

SI 22/A

1) výstup dokumentace
2) základní průřez
3) stávající stavební materiál
4) stávající stavební materiál
5) stávající stavební materiál
6) stávající stavební materiál
7) stávající stavební materiál
8) stávající stavební materiál
9) stávající stavební materiál
10) stávající stavební materiál

SI 23/A

1) výstup dokumentace
2) základní průřez
3) stávající stavební materiál
4) stávající stavební materiál
5) stávající stavební materiál
6) stávající stavební materiál
7) stávající stavební materiál
8) stávající stavební materiál
9) stávající stavební materiál
10) stávající stavební materiál

SI 24/A

1) výstup dokumentace
2) základní průřez
3) stávající stavební materiál
4) stávající stavební materiál
5) stávající stavební materiál
6) stávající stavební materiál
7) stávající stavební materiál
8) stávající stavební materiál
9) stávající stavební materiál
10) stávající stavební materiál

SI 25/A

1) výstup dokumentace
2) základní průřez
3) stávající stavební materiál
4) stávající stavební materiál
5) stávající stavební materiál
6) stávající stavební materiál
7) stávající stavební materiál
8) stávající stavební materiál
9) stávající stavební materiál
10) stávající stavební materiál

SI 26/A

1) výstup dokumentace
2) základní průřez
3) stávající stavební materiál
4) stávající stavební materiál
5) stávající stavební materiál
6) stávající stavební materiál
7) stávající stavební materiál
8) stávající stavební materiál
9) stávající stavební materiál
10) stávající stavební materiál

SI 27/A

1) výstup dokumentace
2) základní průřez
3) stávající stavební materiál
4) stávající stavební materiál
5) stávající stavební materiál
6) stávající stavební materiál
7) stávající stavební materiál
8) stávající stavební materiál
9) stávající stavební materiál
10) stávající stavební materiál

SI 28/A

1) výstup dokumentace
2) základní průřez
3) stávající stavební materiál
4) stávající stavební materiál
5) stávající stavební materiál
6) stávající stavební materiál
7) stávající stavební materiál
8) stávající stavební materiál
9) stávající stavební materiál
10) stávající stavební materiál

SI 29/A

1) výstup dokumentace
2) základní průřez
3) stávající stavební materiál
4) stávající stavební materiál
5) stávající stavební materiál
6) stávající stavební materiál
7) stávající stavební materiál
8) stávající stavební materiál
9) stávající stavební materiál
10) stávající stavební materiál

SI 30/A

1) výstup dokumentace
2) základní průřez
3) stávající stavební materiál
4) stávající stavební materiál
5) stávající stavební materiál
6) stávající stavební materiál
7) stávající stavební materiál
8) stávající stavební materiál
9) stávající stavební materiál
10) stávající stavební materiál

SI 31/A

1) výstup dokumentace
2) základní průřez
3) stávající stavební materiál
4) stávající stavební materiál
5) stávající stavební materiál
6) stávající stavební materiál
7) stávající stavební materiál
8) stávající stavební materiál
9) stávající stavební materiál
10) stávající stavební materiál

SI 32/A

1) výstup dokumentace
2) základní průřez
3) stávající stavební materiál
4) stávající stavební materiál
5) stávající stavební materiál
6) stávající stavební materiál
7) stávající stavební materiál
8) stávající stavební materiál
9) stávající stavební materiál
10) stávající stavební materiál

SI 33/A

1) výstup dokumentace
2) základní průřez
3) stávající stavební materiál
4) stávající stavební materiál
5) stávající stavební materiál
6) stávající stavební materiál
7) stávající stavební materiál
8) stávající stavební materiál
9) stávající stavební materiál
10) stávající stavební materiál

SI 34/A

1) výstup dokumentace
2) základní průřez
3) stávající stavební materiál
4) stávající stavební materiál
5) stávající stavební materiál
6) stávající stavební materiál
7) stávající stavební materiál
8) stávající stavební materiál
9) stávající stavební materiál
10) stávající stavební materiál

SI 35/A

1) výstup dokumentace
2) základní průřez
3) stávající stavební materiál
4) stávající stavební materiál
5) stávající stavební materiál
6) stávající stavební materiál
7) stávající stavební materiál
8) stávající stavební materiál
9) stávající stavební materiál
10) stávající stavební materiál

SI 36/A

1) výstup dokumentace
2) základní průřez
3) stávající stavební materiál
4) stávající stavební materiál
5) stávající stavební materiál
6) stávající stavební materiál
7) stávající stavební materiál
8) stávající stavební materiál
9) stávající stavební materiál
10) stávající stavební materiál

SI 37/A

1) výstup dokumentace
2) základní průřez
3) stávající stavební materiál
4) stávající stavební materiál
5) stávající stavební materiál
6) stávající stavební materiál
7) stávající stavební materiál
8) stávající stavební materiál
9) stávající stavební materiál
10) stávající stavební materiál

SI 38/A

1) výstup dokumentace
2) základní průřez
3) stávající stavební materiál
4) stávající stavební materiál
5) stávající stavební materiál
6) stávající stavební materiál
7) stávající stavební materiál
8) stávající stavební materiál
9) stávající stavební materiál
10) stávající stavební materiál

SI 39/A

1) výstup dokumentace
2) základní průřez
3) stávající stavební materiál
4) stávající stavební materiál
5) stávající stavební materiál
6) stávající stavební materiál
7) stávající stavební materiál
8) stávající stavební materiál
9) stávající stavební materiál
10) stávající stavební materiál

SI 40/A

1) výstup dokumentace
2) základní průřez
3) stávající stavební materiál
4) stávající stavební materiál
5) stávající stavební materiál
6) stávající stavební materiál
7) stávající stavební materiál
8) stávající stavební materiál
9) stávající stavební materiál
10) stávající stavební materiál

SI 41/A

1) výstup dokumentace
2) základní průřez
3) stávající stavební materiál
4) stávající stavební materiál
5) stávající stavební materiál
6) stávající stavební materiál
7) stávající stavební materiál
8) stávající stavební materiál
9) stávající stavební materiál
10) stávající stavební materiál

SI 42/A

1) výstup dokumentace
2) základní průřez
3) stávající stavební materiál
4) stávající stavební materiál
5) stávající stavební materiál
6) stávající stavební materiál
7) stávající stavební materiál
8) stávající stavební materiál
9) stávající stavební materiál
10) stávající stavební materiál

SI 43/A

1) výstup dokumentace
2) základní průřez
3) stávající stavební materiál
4) stávající stavební materiál
5) stávající stavební materiál
6) stávající stavební materiál
7) stávající stavební materiál
8) stávající stavební materiál
9) stávající stavební materiál
10) stávající stavební materiál

SI 44/A

1) výstup dokumentace
2) základní průřez
3) stávající stavební materiál
4) stávající stavební materiál
5) stávající stavební materiál
6) stávající stavební materiál
7) stávající stavební materiál
8) stávající stavební materiál
9) stávající stavební materiál
10) stávající stavební materiál

SI 45/A

1) výstup dokumentace
2) základní průřez
3) stávající stavební materiál
4) stávající stavební materiál
5) stávající stavební materiál
6) stávající stavební materiál
7) stávající stavební materiál
8) stávající stavební materiál
9) stávající stavební materiál
10) stávající stavební materiál

SI 46/A

1) výstup dokumentace
2) základní průřez
3) stávající stavební materiál
4) stávající stavební materiál
5) stávající stavební materiál
6) stávající stavební materiál
7) stávající stavební materiál
8) stávající stavební materiál
9) stávající stavební materiál
10) stávající stavební materiál

SI 47/A

1) výstup dokumentace
2) základní průřez
3) stávající stavební materiál
4) stávající stavební materiál
5) stávající stavební materiál
6) stávající stavební materiál
7) stávající stavební materiál
8) stávající stavební materiál
9) stávající stavební materiál
10) stávající stavební materiál

SI 48/A

1) výstup dokumentace
2) základní průřez
3) stávající stavební materiál
4) stávající stavební materiál
5) stávající stavební materiál
6) stávající stavební materiál
7) stávající stavební materiál
8) stávající stavební materiál
9) stávající stavební materiál
10) stávající stavební materiál

SI 49/A

1) výstup dokumentace
2) základní průřez
3) stávající stavební materiál
4) stávající stavební materiál
5) stávající stavební materiál
6) stávající stavební materiál
7) stávající stavební materiál
8) stávající stavební materiál
9) stávající stavební materiál
10) stávající stavební materiál

SI 50/A

1) výstup dokumentace
2) základní průřez
3) stávající stavební materiál
4) stávající stavební materiál
5) stávající stavební materiál
6) stávající stavební materiál
7) stávající stavební materiál
8) stávající stavební materiál
9) stávající stavební materiál
10) stávající stavební materiál

SI 51/A

1) výstup dokumentace
2) základní průřez
3) stávající stavební materiál
4) stávající stavební materiál
5) stávající stavební materiál
6) stávající stavební materiál
7) stávající stavební materiál
8) stávající stavební materiál
9) stávající stavební materiál
10) stávající stavební materiál

SI 52/A

1) výstup dokumentace
2) základní průřez
3) stávající stavební materiál
4) stávající stavební materiál
5) stávající stavební materiál
6) stávající stavební materiál
7) stávající stavební materiál
8) stávající stavební materiál
9) stávající stavební materiál
10) stávající stavební materiál

SI 53/A

1) výstup dokumentace
2) základní průřez
3) stávající stavební materiál
4) stávající stavební materiál
5) stávající stavební materiál
6) stávající stavební materiál
7) stávající stavební materiál
8) stávající stavební materiál
9) stávající stavební materiál
10) stávající stavební materiál

SI 54/A

1) výstup dokumentace
2) základní průřez
3) stávající stavební materiál
4) stávající stavební materiál
5) stávající stavební materiál
6) stávající stavební materiál
7) stávající stavební materiál
8) stávající stavební materiál
9) stávající stavební materiál
10) stávající stavební materiál

SI 55/A

1) výstup dokumentace
2) základní průřez
3) stávající stavební materiál
4) stávající stavební materiál
5) stávající stavební materiál
6) stávající stavební materiál
7) stávající stavební materiál
8) stávající stavební materiál
9) stávající stavební materiál
10) stávající stavební materiál

SI 56/A

1) výstup dokumentace
2) základní průřez
3) stávající stavební materiál
4) stávající stavební materiál
5) stávající stavební materiál
6) stávající stavební materiál
7) stávající stavební materiál
8) stávající stavební materiál
9) stávající stavební materiál
10) stávající stavební materiál

SI 57/A

1) výstup dokumentace
2) základní průřez
3) stávající stavební materiál
4) stávající stavební materiál
5) stávající stavební materiál
6) stávající stavební materiál
7) stávající stavební materiál
8) stávající stavební materiál
9) stávající stavební materiál
10) stávající stavební materiál

SI 58/A

1) výstup dokumentace
2) základní průřez
3) stávající stavební materiál
4) stávající stavební materiál
5) stávající stavební materiál
6) stávající stavební materiál
7) stávající stavební materiál
8) stávající stavební materiál
9) stávající stavební materiál
10) stávající stavební materiál

SI 59/A

1) výstup dokumentace
2) základní průřez
3) stávající stavební materiál
4) stávající stavební materiál
5) stávající stavební materiál
6) stávající stavební materiál
7) stávající stavební materiál
8) stávající stavební materiál
9) stávající stavební materiál
10) stávající stavební materiál

SI 60/A

1) výstup dokumentace
2) základní průřez
3) stávající stavební materiál
4) stávající stavební materiál
5) stávající stavební materiál
6) stávající stavební materiál
7) stávající stavební materiál
8) stávající stavební materiál
9) stávající stavební materiál
10) stávající stavební materiál

SI 61/A

1) výstup dokumentace
2) základní průřez
3) stávající stavební materiál
4) stávající stavební materiál
5) stávající stavební materiál
6) stávající stavební materiál
7) stávající stavební materiál
8) stávající stavební materiál
9) stávající stavební materiál
10) stávající stavební materiál

SI 62/A

1) výstup dokumentace
2) základní průřez
3) stávající stavební materiál
4) stávající stavební materiál
5) stávající stavební materiál
6) stávající stavební materiál
7) stávající stavební materiál
8) stávající stavební materiál
9) stávající stavební materiál
10) stávající stavební materiál

SI 63/A

1) výstup dokumentace
2) základní průřez
3) stávající stavební materiál
4) stávající stavební materiál
5) stávající stavební materiál
6) stávající stavební materiál
7) stávající stavební materiál
8) stávající stavební materiál
9) stávající stavební materiál
10) stávající stavební materiál

SI 64/A

1) výstup dokumentace
2) základní průřez